



OPERAČNÍ PROGRAM
ŽIVOTNÍ PROSTŘEDÍ



EVROPSKÁ UNIE
Fond soudržnosti
Evropský fond pro regionální rozvoj

Pro vodu,
vzduch a přírodu

Snížení energetické náročnosti a využití OZE pro přípravu TUV v areálu Věznice BĚLUŠICE č. projektu: 09036993

Místo stavby: areál Věznice Bělušice, Bělušice čp. 66, 435 26 Bečov, k.ú. Bělušice u Mostu



Objednatel:

Vězeňská služba České republiky

Soudní 1672/1a
140 00 Praha-Nusle

OVĚŘIL

DATUM



Zhotovitel PD:

DES Praha, s.r.o.

Terronská 880/58, 160 00 Praha 6
tel./fax.: 220 51 51 64, 220 51 51 72
e-mail: des@des.cz, www.des.cz

PROJEKTANT	
Ing. Václav Krejčí	
VYPRACOVAL	
Michal Červenka	
KONTROLA	
Ing.arch. Ivan Stuchlý	

SO 013 - Objekt č.35
ŠATNY

F1.1. STAVEBNĚ TECHNICKÉ ŘEŠENÍ

DOKUMENTACE	RDS
ČÍSLO ZAKÁZKY	172 2011
POČET FORM.	
DATUM	11 2011
MĚŘÍTKO	

DETAILY

REVIZE

ČÍS. KOPIE

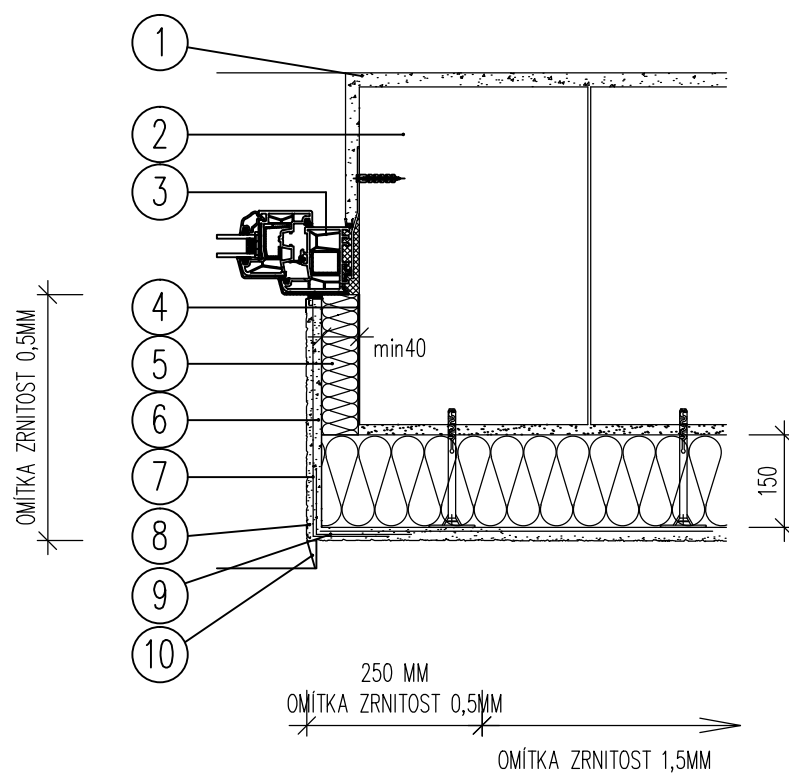
ČÁST

ČÍS.PŘÍL.

F.1.1

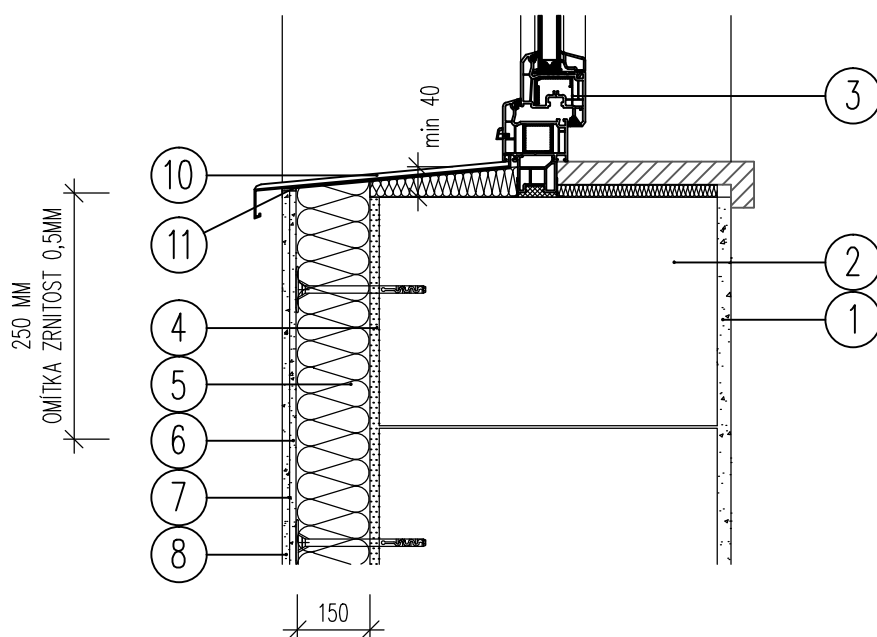
130

Zateplení ostění okna, KZS
Zateplení parapetu okna, KZS
Detail zateplení soklu, okap chodník, KZS
Vyztužení hran otvorů, vyztužení rohů otvorů
Schema úprav terénu u soklů
Schema úprav terénu u soklů
DETAIL ZATEPLENÍ ATIKY



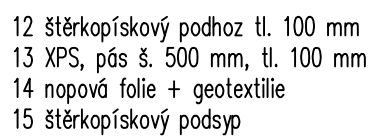
1. Vnitřní omítka
2. Obvodová konstrukce
3. Okenní profil
4. Lepící tmel na KZS
5. Tepelná izolace
6. Stěrkový tmel na KZS
7. Skleněná síťovina
8. Tenkovrstvá omítkana KZS
9. Rohový profil
10. Parapet s ukončovacím U profilem
11. Trvale pružný tmel

Zateplení ostění okna, KZS

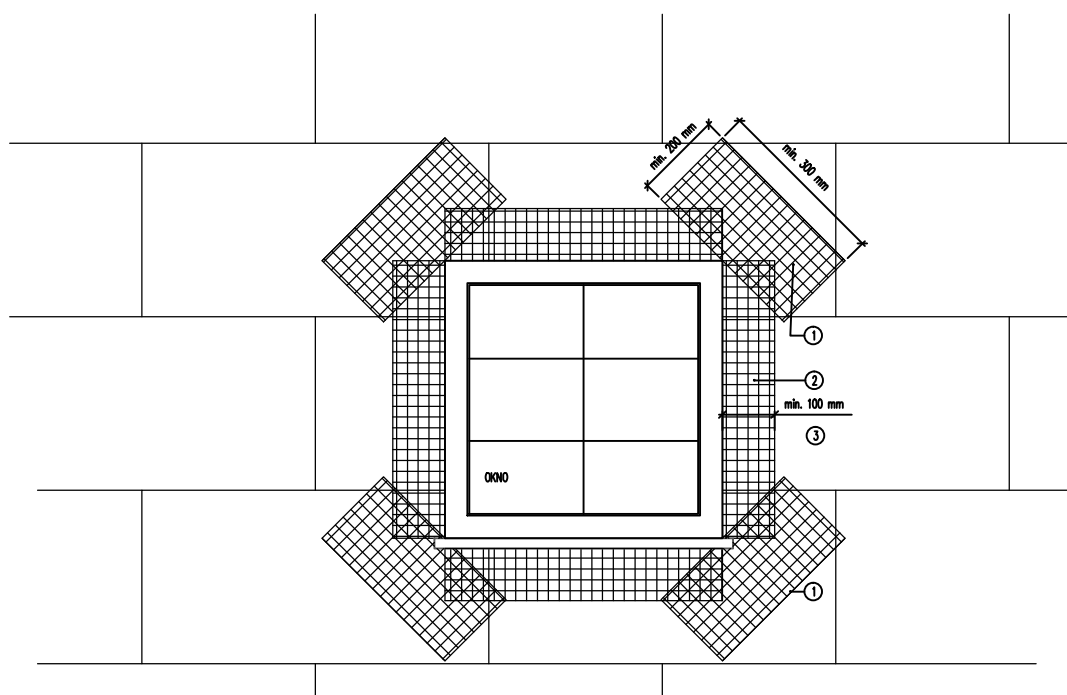


1. Vnitřní omítka
2. Obvodová konstrukce
3. Okenní profil
4. Lepící tmel na KZS
5. Tepelná izolace
6. Stěrkový tmel na KZS
7. Skleněná síťovina
8. Tenkovrstvá omítkana KZS
9. Rohový profil
10. Parapet s ukončovacím U profilem
11. Trvale pružný tmel

Zateplení parapetu okna, KZS



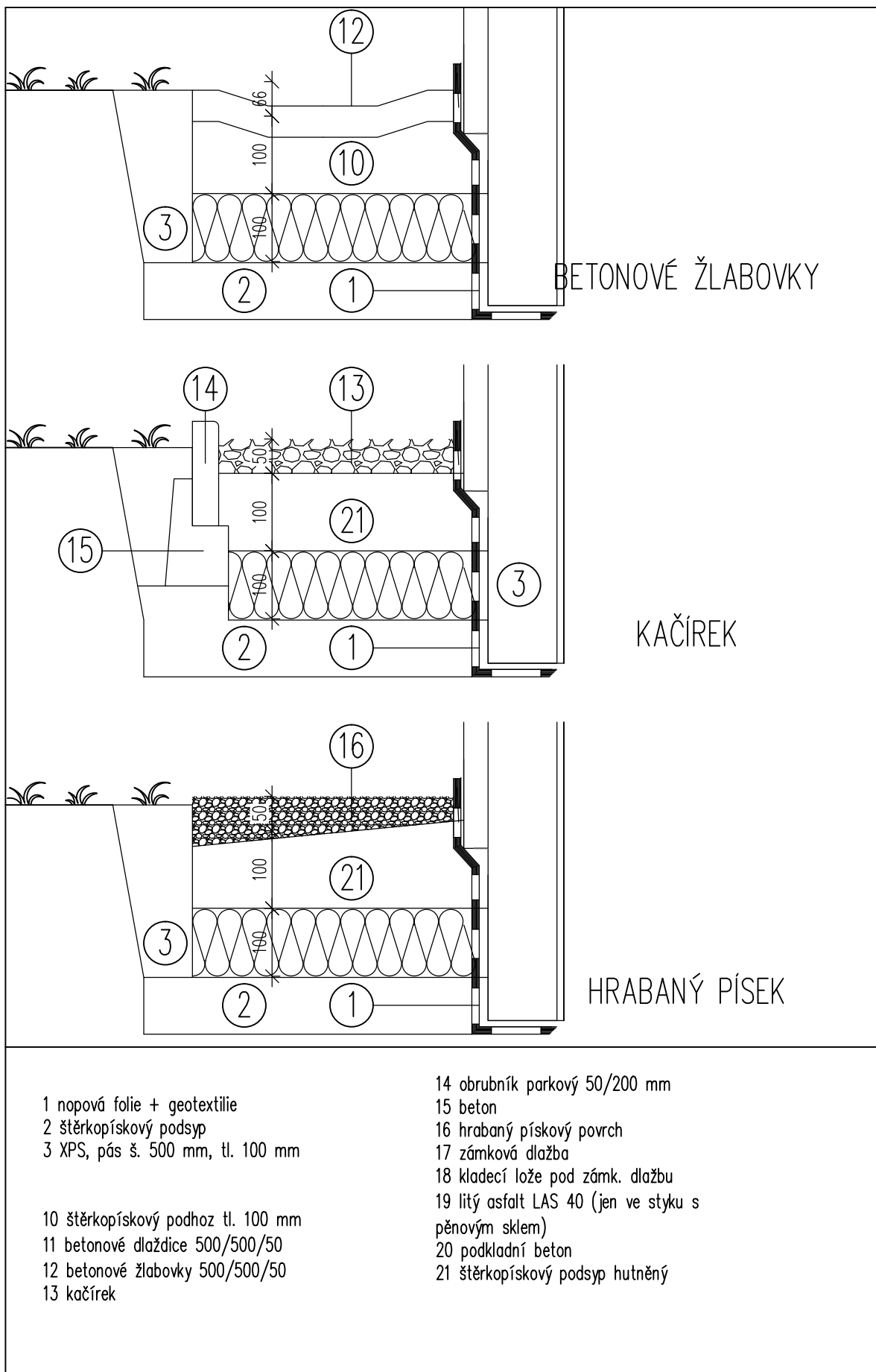
Detail zateplení soklu, okap chodník, KZS



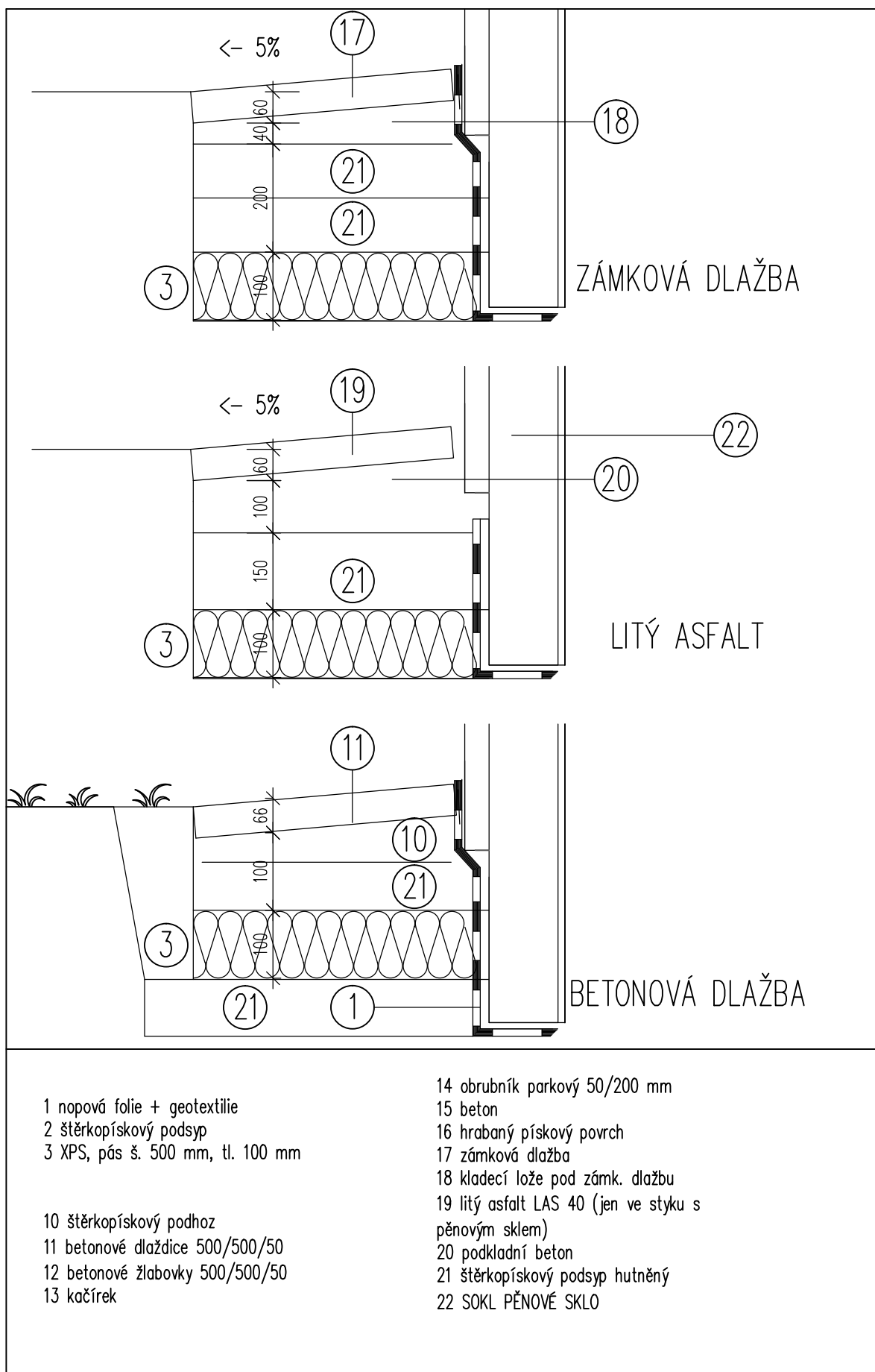
1. Diagonální zesilující pás ze skleněné síťoviny min. rozměrů 300x200 mm
2. Skleněná síťovina
3. Tepelná izolace

Poznámka : Provádění ETICS je závazně upraveno českou technickou normou ČSN 73 29 01
Provádění vnějších tepelně izolačních kompozitních systémů - platnou od 1.dubna 2005

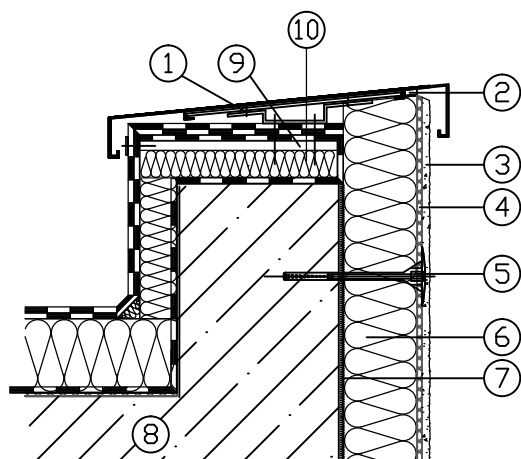
Vyztužení hran otvorů, vyztužení rohů otvorů



Schema úprav terénu u soklů



Schema úprav terénu u soklů



- 1Plechování atiky
- 2Těsnící páska 2D
- 3Venkovní tenkovrstvá omítka
- 4Armovací vrstva se síťovinou
- 5Talířová hmoždinka
- 6Tepelně izolační fasádní deska
- 7Lepicí tmel
- 8Stopní konstrukce
- 9 cementová nebo
dřevoštěpková deska tl. cca 12
mm
- 10 XPS tl. 70 mm

Detail zateplení atiky